



Anillo vaginal

¿Qué es?

Es un aro flexible, transparente y blando que mide 5 centímetros.

Contiene hormonas similares a las que produce el cuerpo de la mujer inhibiendo la ovulación y cambiando las características del moco cervical.

¿Qué tan efectivo es?

Es muy efectivo para evitar un embarazo.

De cada 100 mujeres que usan el anillo vaginal **correctamente**, menos de una puede quedar embarazada. Sin embargo, el riesgo de un embarazo es mayor si la mujer tarda en cambiar el aro.



¿Cómo actúa?

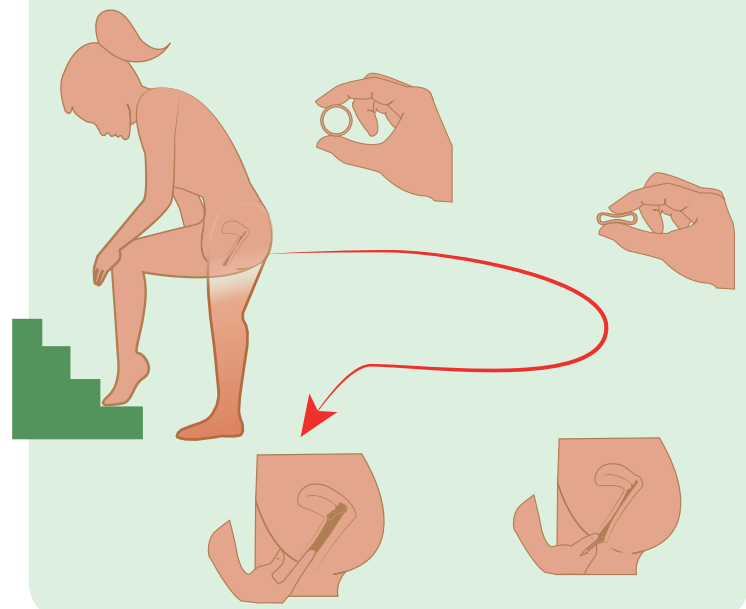
Contiene hormonas similares a las que produce el cuerpo de la mujer, las cuales inhiben la ovulación, cambian la consistencia de la capa interna del útero y las características del moco cervical, impidiendo de esta manera que ocurra un embarazo.

Si el anillo ha estado fuera de la vagina por más de tres horas debes usar el condón masculino o femenino durante la relación sexual.



¿Cómo se usa?

- Busca la posición que te sea más cómoda para introducir el anillo.
- Toma el anillo en tus dedos e introdúcelo suavemente dentro de la vagina asegurándote de que quede en su lugar.
- Se coloca el primer día de la menstruación y se deja durante tres semanas seguidas o por 21 días seguidos.
- Se retira a la cuarta semana.



Ventajas

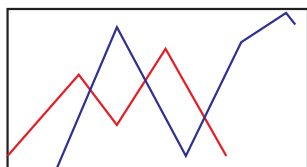
- Es un anticonceptivo discreto y cómodo.
- No interfiere con las relaciones sexuales.
- Ayuda a la mujer a regular su menstruación.
- Se coloca solo una vez al mes.

Desventajas

- Durante la primera semana no es altamente efectivo para prevenir el embarazo, por lo que se debe utilizar adicionalmente el condón masculino o femenino.
- No te protege del VIH/SIDA y otras infecciones de transmisión sexual.
- Puede resultar incómodo para algunas mujeres.
- Tiene costo elevado.
- No se encuentra disponible en los centros de salud ni en los Servicios Amigables.

¿Causa molestias o problemas de salud?

En algunas mujeres puede ocasionar cambios en la regularidad de la menstruación, sangrado prolongado o escaso o dolor de cabeza.



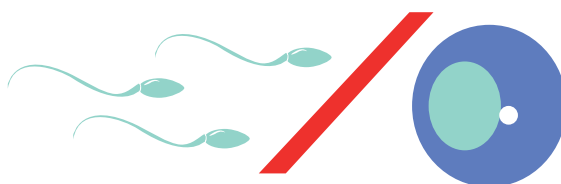
Cambios en la regularidad en la que se presenta la menstruación



Dolor de cabeza

Es falso que...

- Se cae fácilmente.
- Su uso engorda.
- No es tan efectivo como las pastillas.
- No puede ser usado por adolescentes.



Para mayor seguridad es importante que recibas asesoría médica para seleccionar el método adecuado para ti.

Infórmate y busca mayor orientación sobre el uso correcto del anillo vaginal.
¡Usa Condón, así te proteges de VIH/Sida y de otras ITS!
¡Acércate a los Servicios Amigables para Adolescentes en centros de salud y hospitales de la Secretaría de Salud!
¡Sus servicios son gratuitos!